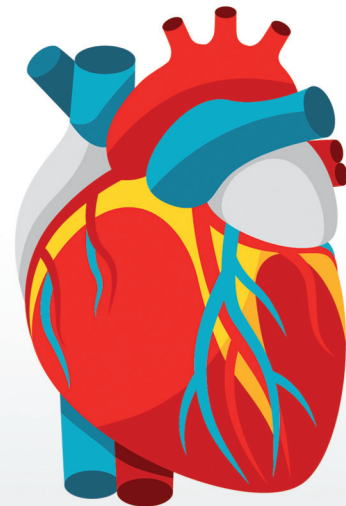



milanodiabete

Diabete e cuore




PROGRAMMA SCIENTIFICO PRELIMINARE

15 maggio 2026 | Milano | Hotel dei Cavalieri

FACULTY

Daniele ANDREINI, Milano
Angelo AVOGARO, Padova
Cesare BERRA, Milano
Loredana BUCCIARELLI, Milano
Stefano CARUGO, Milano
Vincenzo CIMINO, Milano
Gianluigi CONDORELLI, Milano
Edoardo CONTE, Milano
Francesca D'ADDIO, Milano
Olga DISOTEO, Como
Paolo FIORINA, Milano
Giovanni FORLEO, Milano
Alessandra GANDOLFI, Milano
Stefano GENOVESE, Milano
Valeria GUAZZONI, Lodi
Maria Elena LUNATI, Milano
Livio LUZI, Milano
Maria Elena MALIGHETTI, Milano
Laura MONTEFUSCO, Milano
Paola MORPURGO, Milano
Ida PASTORE, Milano
Antonio ROSSI, Milano
Giulio STEFANINI, Milano

RESPONSABILI SCIENTIFICI

Daniele Andreini

Professore Ordinario,
Dipartimento di Scienze Biomediche e Cliniche,
Università degli Studi di Milano

Stefano Carugo

Direttore UO Cardiologia e UCIC,
Ospedale San Paolo, Milano

Paolo Fiorina

Professore Ordinario di Endocrinologia,
Università degli Studi di Milano
Direttore SSD Malattie Endocrine e Diabetologia,
ASST Fatebenefratelli Sacco,
Ospedale L. Sacco di Milano

Maria Elena Lunati

Dirigente Medico,
U.O. di Diabetologia e Endocrinologia,
ASST Fatebenefratelli Sacco,
Ospedale L. Sacco di Milano

Giulio Stefanini

Professore Associato di Cardiologia,
Humanitas University
e Cardiologo Interventista,
IRCCS Humanitas Research Hospital, Milano



RAZIONALE SCIENTIFICO



Il diabete mellito rappresenta uno dei principali determinanti di rischio cardiovascolare. L'iperglicemia cronica, l'insulino-resistenza e la frequente coesistenza di altri fattori cardiometabolici accelerano i processi aterosclerotici e favoriscono lo sviluppo di cardiopatia ischemica, scompenso cardiaco e malattia cerebrovascolare. Le complicanze cardiovascolari rimangono, ancora oggi, la principale causa di morbilità e mortalità nelle persone con diabete. Le evidenze cliniche più recenti hanno profondamente ridefinito la gestione del rischio cardiovascolare nei pazienti diabetici. In particolare, gli inibitori del cotrasportatore sodio-glucosio di tipo 2 (SGLT2-i) e gli agonisti del recettore del GLP-1 (GLP-1 RA) hanno dimostrato effetti significativi nella riduzione degli eventi cardiovascolari maggiori e delle ospedalizzazioni per scompenso cardiaco, con un impatto favorevole sulla prognosi indipendentemente dal controllo glicemico. Le principali linee guida internazionali ne raccomandano pertanto l'uso precoce nei pazienti con diabete e aumentato rischio cardiovascolare. Parallelamente, l'evoluzione dell'imaging cardiaco, delle terapie ipolipemizzanti e degli strumenti predittivi di rischio ha favorito un approccio sempre più personalizzato e proattivo. In questo contesto, una valutazione sistematica, multidimensionale e tempestiva del rischio cardiovascolare è cruciale per prevenire le complicanze e ottimizzare gli esiti clinici. L'evento congressuale nasce con l'obiettivo di offrire un aggiornamento multidisciplinare sull'epidemiologia, la fisiopatologia, la fenotipizzazione e le strategie di prevenzione e trattamento cardiovascolare nel diabete mellito. Saranno approfonditi il ruolo delle terapie innovative e i percorsi integrati tra diabetologi e cardiologi, con l'intento di supportare decisioni cliniche basate sull'evidenza e migliorare gli outcome clinici delle persone con diabete.



VENERDÌ 15 MAGGIO 2026



08.30-09.00 Registrazione dei partecipanti

09.00-09.30 Introduzione ai lavori

Paolo Fiorina, Daniele Andreini, Stefano Carugo, Giulio Stefanini

09.30-10.00 Lettura: “Il rischio aritmico nel paziente diabetico: riconoscere, prevenire e trattare”
Giovanni Forleo

I SESSIONE: SGLT2i E SCOMPENSO CARDIACO - TRA NUOVE EVIDENZE E NUOVI FENOTIPI CLINICI

Moderatori: *Stefano Carugo, Maria Elena Lunati*

10.00-10.15 Protezione cardiorenale da SGLT2i Canagliflozin, Dapagliflozin ed Empagliflozin: effetto di classe o effetto di molecola?
Ida Pastore

10.15-10.30 Prevenzione primaria con SGLT2i: un farmaco per tutti?
Cesare Berra

10.30-10.45 Discussione

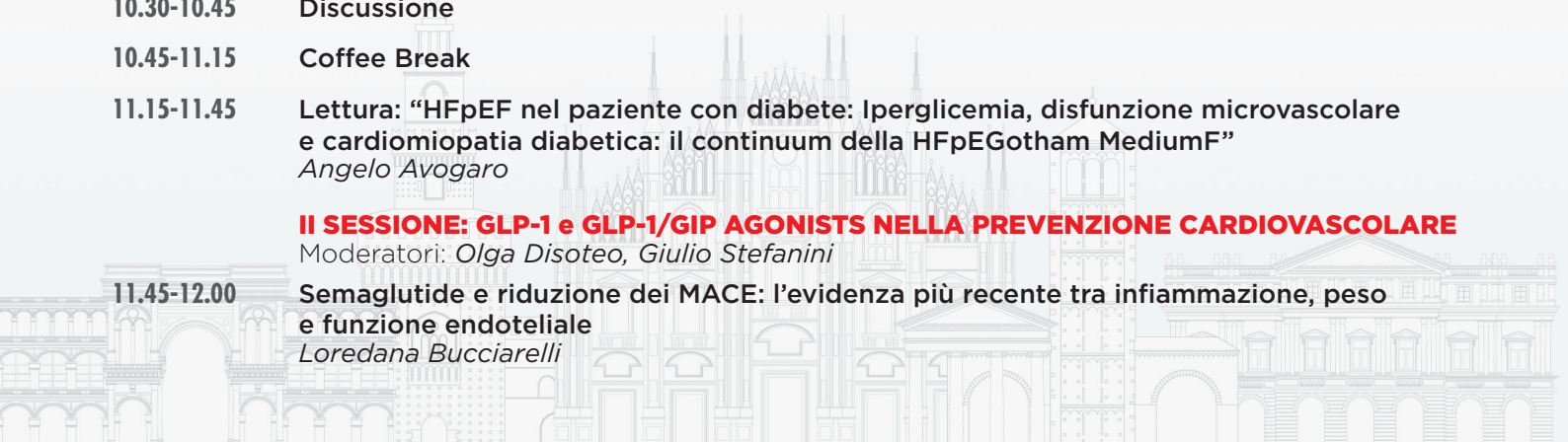
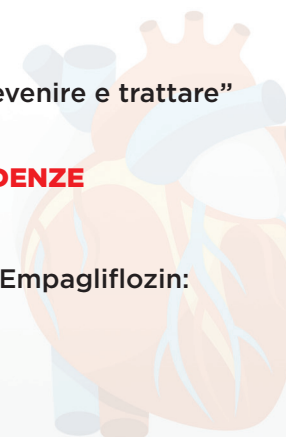
10.45-11.15 Coffee Break

11.15-11.45 Lettura: “HFpEF nel paziente con diabete: Iperglicemia, disfunzione microvascolare e cardiomiopatia diabetica: il continuum della HFpEGotham MediumF”
Angelo Avogaro

II SESSIONE: GLP-1 e GLP-1/GIP AGONISTS NELLA PREVENZIONE CARDIOVASCOLARE

Moderatori: *Olga Disoto, Giulio Stefanini*

11.45-12.00 Semaglutide e riduzione dei MACE: l'evidenza più recente tra infiammazione, peso e funzione endoteliale
Loredana Bucciarelli

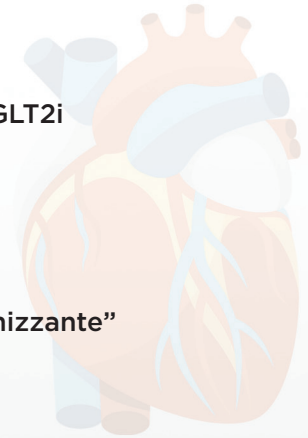


- 12.00-12.15** **Tirzepatide, il primo dual agonist GIP-GLP1: evoluzione nella protezione cardiometabolica**
Vincenzo Cimino
- 12.15-12.30** **La malattia cardiovascolare nel T1D e GLP-1R agonisti**
Stefano Genovese
- 12.30-12.45** **Profilazione del paziente ad alto rischio: quando preferire GLP-1RA, SGLT2i o combinazioni integrate?**
Laura Montefusco
- 12.45-13.00** **Discussione**
- 13.00-14.00** **Lunch**
- 14.00-14.30** **Letture: “The lowest the better? Benefici e rischi della terapia ipolipemizzante”**
Livio Luzi

III SESSIONE: LIPID MANAGEMENT NEL PAZIENTE DIABETICO

Moderatori: *Daniele Andreini, Valeria Guazzoni*

- 14.30-14.45** **Target lipidici nelle classi di rischio cardiovascolare**
Antonio Rossi
- 14.45-15.00** **Strategie per il raggiungimento dei target lipidici: dall'intensificazione della terapia convenzionale all'integrazione di acido bempedoico e PCSK9i**
Alessandra Gandolfi
- 15.00-15.15** **Target terapeutici emergenti: prospettive future del lipid management**
Paola Morpurgo
- 15.15-15.30** **Discussione**



VENERDÌ 15 MAGGIO 2026



15.30-16.00 **Lettura: “Determinanti genetici, epigenetici ed immunologici della placca”**
Gianluigi Condorelli

IV SESSIONE: REGRESSIONE FARMACOLOGICA DELLA PLACCA ATEROSCLEROTICA

Moderatori: *Francesca D’Addio*

16.00-16.15 **Imaging coronarico avanzato nella gestione precoce paziente diabetico:
chi, quando e perché**
Edoardo Conte

16.15-16.30 **GLP1-RA e progressione/regressione della placca aterosclerotica**
Loredana Bucciarelli

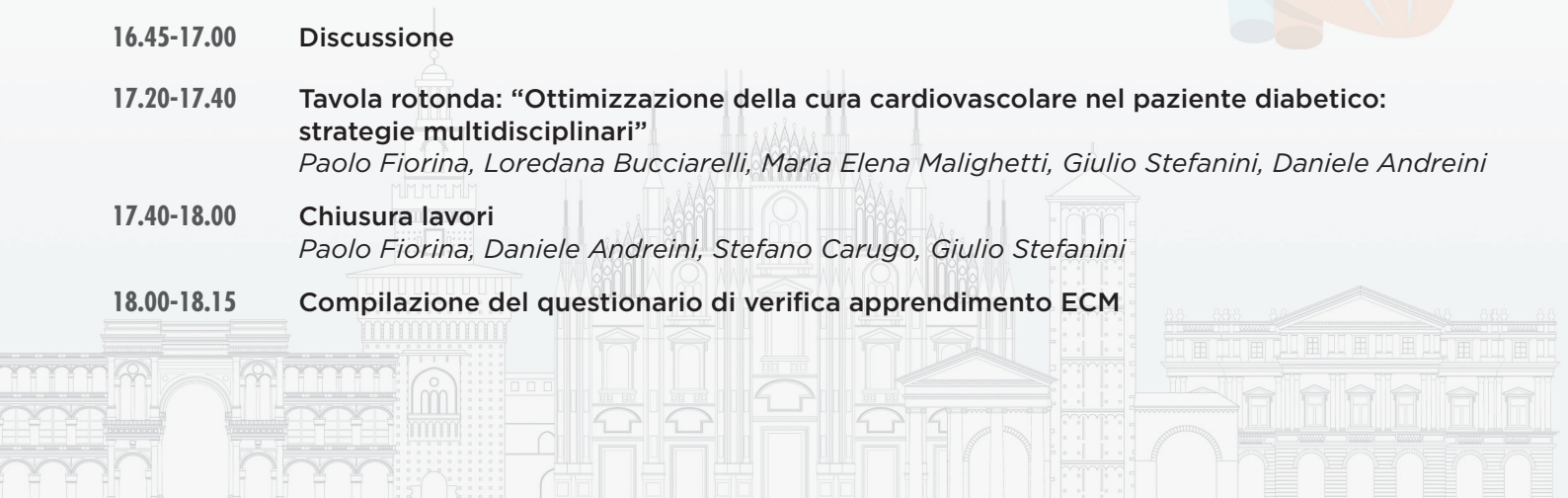
16.30-16.45 **Ipolipemizzanti innovativi e progressione/regressione della placca aterosclerotica**
Maria Elena Malighetti

16.45-17.00 **Discussione**

17.20-17.40 **Tavola rotonda: “Ottimizzazione della cura cardiovascolare nel paziente diabetico:
strategie multidisciplinari”**
Paolo Fiorina, Loredana Bucciarelli, Maria Elena Malighetti, Giulio Stefanini, Daniele Andreini

17.40-18.00 **Chiusura lavori**
Paolo Fiorina, Daniele Andreini, Stefano Carugo, Giulio Stefanini

18.00-18.15 **Compilazione del questionario di verifica apprendimento ECM**



INFORMAZIONI GENERALI



SEDE DEL CONGRESSO

Hotel Dei Cavalieri
Piazza Giuseppe Missori, 1
20123 Milano

PROVIDER N° 265

E SEGRETERIA ORGANIZZATIVA



Nadirex International S.r.l.

Via Riviera, 39 - 27100 Pavia
Tel. +39.0382.525714
Ref. Progetto: Annalisa Antonino
annalisa.antonino@nadirex.com
<http://www.nadirex.com>

ECM (EDUCAZIONE CONTINUA IN MEDICINA)

Id: 265-481036

L'evento è stato accreditato presso il Ministero della Salute per l'attribuzione dei crediti formativi per le seguenti figure professionali:

Medico Chirurgo: Allergologia e Immunologia Clinica, Cardiologia, Endocrinologia, Gastroenterologia, Geriatria, Malattie metaboliche e diabetologia, Medicina Interna, Medicina Generale Medici di Famiglia (MMG), Nefrologia, Scienza dell'alimentazione e dietetica, Pediatria, Oftalmologia, Igiene degli alimenti e nutrizione, Farmacologia e tossicologia clinica, Chirurgia Generale.

Farmacista: Farmacista Pubblico del SSN, Farmacista di Altro Settore, Farmacista Territoriale.

Obiettivi formativi: 2 - Linee guida - protocolli - procedure

Nr. crediti formativi: 7

Nr. partecipanti: 100

Crediti Formativi: L'assegnazione dei crediti è subordinata alla presenza del 100% dei lavori. Sarà obbligatorio la compilazione dei seguenti moduli: scheda anagrafica del partecipante test di valutazione e di gradimento dell'evento formativo.

MODALITÀ E TERMINI DI ISCRIZIONE

L'iscrizione è gratuita e può essere effettuata on line sul sito www.nadirexecm.it.

Con il contributo educativo non condizionante di:

AMGEN

AstraZeneca 



Daiichi-Sankyo

Lilly
A MEDICINE COMPANY



novo nordisk®

 PIAM

Roche

sanofi

 Savio
Pharma
Italia

