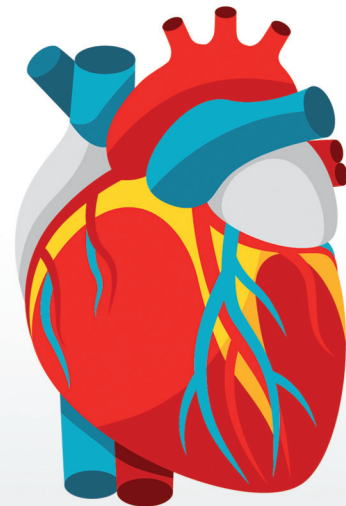


  
**milanodiabete**

# Diabete e cuore



**PROGRAMMA SCIENTIFICO PRELIMINARE**

**15 maggio 2026 | Milano | Hotel dei Cavalieri**

## FACULTY

Daniele ANDREINI, Milano  
Angelo AVOGARO, Padova  
Cesare BERRA, Milano  
Loredana BUCCIARELLI, Milano  
Stefano CARUGO, Milano  
Vincenzo CIMINO, Milano  
Gianluigi CONDORELLI, Milano  
Edoardo CONTE, Milano  
Francesca D'ADDIO, Milano  
Olga DISOTEO, Como  
Paolo FIORINA, Milano  
Giovanni FORLEO, Milano  
Alessandra GANDOLFI, Milano  
Stefano GENOVESE, Milano  
Valeria GRANCINI, Milano  
Valeria GUAZZONI, Lodi  
Maria Elena LUNATI, Milano  
Livio LUZI, Milano  
Maria Elena MALIGHETTI, Milano  
Laura MONTEFUSCO, Milano  
Paola MORPURGO, Milano  
Ida PASTORE, Milano  
Antonio ROSSI, Milano  
Giulio STEFANINI, Milano



## RESPONSABILI SCIENTIFICI

### Daniele Andreini

Professore Ordinario,  
Dipartimento di Scienze Biomediche e Cliniche,  
Università degli Studi di Milano

### Stefano Carugo

Direttore UO Cardiologia e UCIC,  
Ospedale San Paolo, Milano

### Paolo Fiorina

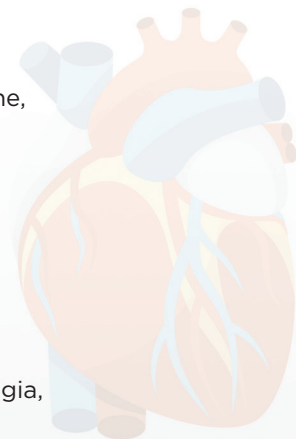
Professore Ordinario di Endocrinologia,  
Università degli Studi di Milano  
Direttore SSD Malattie Endocrine e Diabetologia,  
ASST Fatebenefratelli Sacco,  
Ospedale L. Sacco di Milano

### Maria Elena Lunati

Dirigente Medico,  
U.O. di Diabetologia e Endocrinologia,  
ASST Fatebenefratelli Sacco,  
Ospedale L. Sacco di Milano

### Giulio Stefanini

Professore Associato di Cardiologia,  
Humanitas University  
e Cardiologo Interventista,  
IRCCS Humanitas Research Hospital, Milano

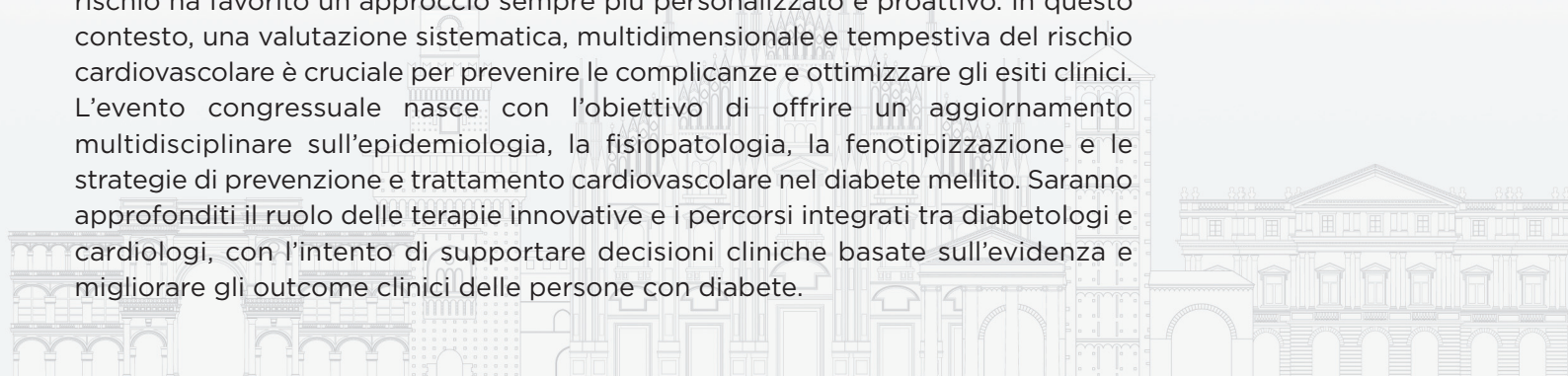


## RAZIONALE SCIENTIFICO

---



Il diabete mellito rappresenta uno dei principali determinanti di rischio cardiovascolare. L'iperglicemia cronica, l'insulino-resistenza e la frequente coesistenza di altri fattori cardiometabolici accelerano i processi aterosclerotici e favoriscono lo sviluppo di cardiopatia ischemica, scompenso cardiaco e malattia cerebrovascolare. Le complicanze cardiovascolari rimangono, ancora oggi, la principale causa di morbilità e mortalità nelle persone con diabete. Le evidenze cliniche più recenti hanno profondamente ridefinito la gestione del rischio cardiovascolare nei pazienti diabetici. In particolare, gli inibitori del cotrasportatore sodio-glucosio di tipo 2 (SGLT-2) e gli agonisti del recettore del GLP-1 (GLP-1 RA) hanno dimostrato effetti significativi nella riduzione degli eventi cardiovascolari maggiori e delle ospedalizzazioni per scompenso cardiaco, con un impatto favorevole sulla prognosi indipendentemente dal controllo glicemico. Le principali linee guida internazionali ne raccomandano pertanto l'uso precoce nei pazienti con diabete e aumentato rischio cardiovascolare. Parallelamente, l'evoluzione dell'imaging cardiaco, delle terapie ipolipemizzanti e degli strumenti predittivi di rischio ha favorito un approccio sempre più personalizzato e proattivo. In questo contesto, una valutazione sistematica, multidimensionale e tempestiva del rischio cardiovascolare è cruciale per prevenire le complicanze e ottimizzare gli esiti clinici. L'evento congressuale nasce con l'obiettivo di offrire un aggiornamento multidisciplinare sull'epidemiologia, la fisiopatologia, la fenotipizzazione e le strategie di prevenzione e trattamento cardiovascolare nel diabete mellito. Saranno approfonditi il ruolo delle terapie innovative e i percorsi integrati tra diabetologi e cardiologi, con l'intento di supportare decisioni cliniche basate sull'evidenza e migliorare gli outcome clinici delle persone con diabete.



# VENERDÌ 15 MAGGIO 2026



08.30-09.00 Registrazione dei partecipanti

09.00-09.30 Introduzione ai lavori

*Paolo Fiorina, Daniele Andreini, Stefano Carugo, Giulio Stefanini*

09.30-10.00 Lettura: “Il rischio aritmico nel paziente diabetico: riconoscere, prevenire e trattare”  
*Giovanni Forleo*

## **I SESSIONE: SGLT2i E SCOMPENSO CARDIACO - TRA NUOVE EVIDENZE E NUOVI FENOTIPI CLINICI**

Moderatori: *Stefano Carugo, Maria Elena Lunati*

10.00-10.15 Protezione cardiorenale da SGLT2i Canagliflozin, Dapagliflozin ed Empagliflozin: effetto di classe o effetto di molecola?  
*Ida Pastore*

10.15-10.30 Prevenzione primaria con SGLT2i: un farmaco per tutti?  
*Cesare Berra*

10.30-10.45 Discussione

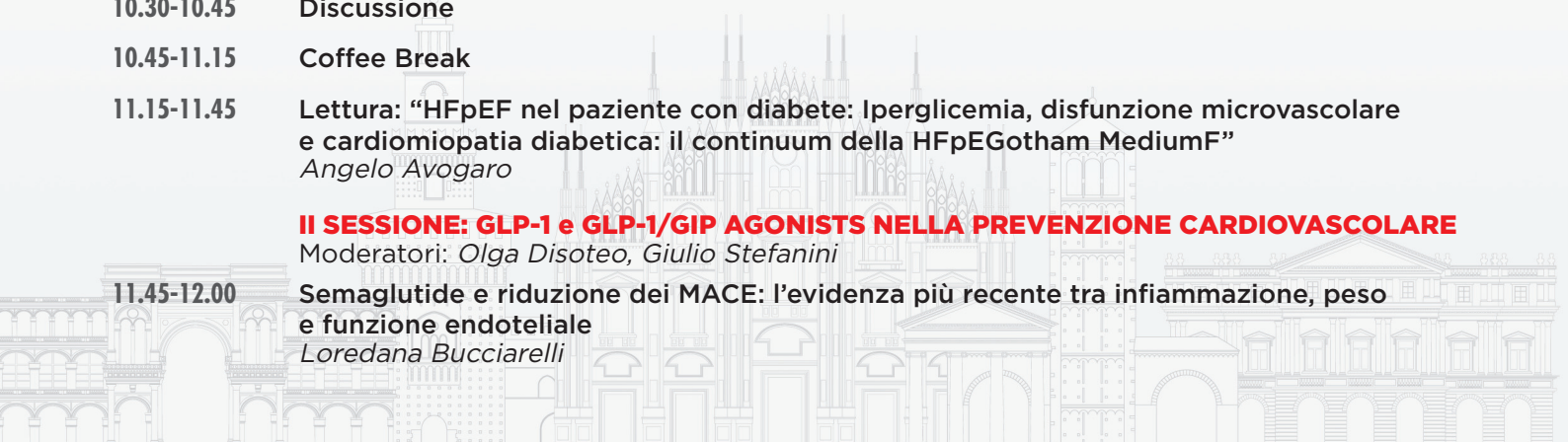
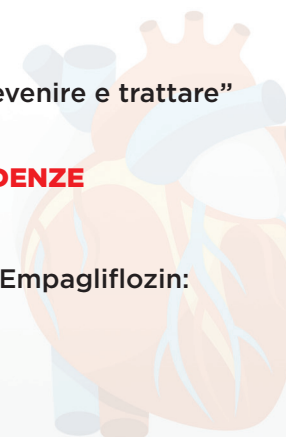
10.45-11.15 Coffee Break

11.15-11.45 Lettura: “HFpEF nel paziente con diabete: Iperglicemia, disfunzione microvascolare e cardiomiopatia diabetica: il continuum della HFpEGotham MediumF”  
*Angelo Avogaro*

## **II SESSIONE: GLP-1 e GLP-1/GIP AGONISTS NELLA PREVENZIONE CARDIOVASCOLARE**

Moderatori: *Olga Disoteo, Giulio Stefanini*

11.45-12.00 Semaglutide e riduzione dei MACE: l'evidenza più recente tra infiammazione, peso e funzione endoteliale  
*Loredana Bucciarelli*

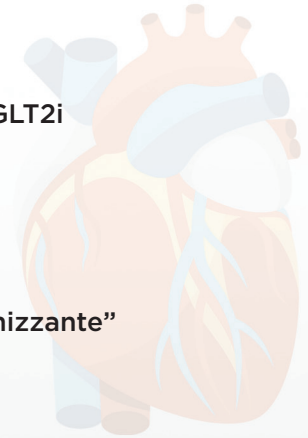


- 12.00-12.15**     **Tirzepatide, il primo dual agonist GIP-GLP1: evoluzione nella protezione cardiometabolica**  
*Vincenzo Cimino*
- 12.15-12.30**     **La malattia cardiovascolare nel T1D e GLP-1R agonisti**  
*Stefano Genovese*
- 12.30-12.45**     **Profilazione del paziente ad alto rischio: quando preferire GLP-1RA, SGLT2i o combinazioni integrate?**  
*Laura Montefusco*
- 12.45-13.00**     **Discussione**
- 13.00-14.00**     **Lunch**
- 14.00-14.30**     **Letture: "The lowest the better? Benefici e rischi della terapia ipolipemizzante"**  
*Livio Luzi*

## **III SESSIONE: LIPID MANAGEMENT NEL PAZIENTE DIABETICO**

Moderatori: *Daniele Andreini, Valeria Guazzoni*

- 14.30-14.45**     **Target lipidici nelle classi di rischio cardiovascolare**  
*Antonio Rossi*
- 14.45-15.00**     **Strategie per il raggiungimento dei target lipidici: dall'intensificazione della terapia convenzionale all'integrazione di acido bempedoico e PCSK9i**  
*Alessandra Gandolfi*
- 15.00-15.15**     **Target terapeutici emergenti: prospettive future del lipid management**  
*Paola Morpurgo*
- 15.15-15.30**     **Discussione**



**VENERDÌ 15 MAGGIO 2026**



**15.30-16.00**    **Letture: “Determinanti genetici, epigenetici ed immunologici della placca”**  
*Gianluigi Condorelli*

**IV SESSIONE: REGRESSIONE FARMACOLOGICA DELLA PLACCA ATEROSCLEROTICA**

Moderatori: *Francesca D’Addio, Valeria Grancini*

**16.00-16.15**    **Imaging coronarico avanzato nella gestione precoce paziente diabetico:  
chi, quando e perché**  
*Edoardo Conte*

**16.15-16.30**    **GLP1-RA e progressione/regressione della placca aterosclerotica**  
*Loredana Bucciarelli*

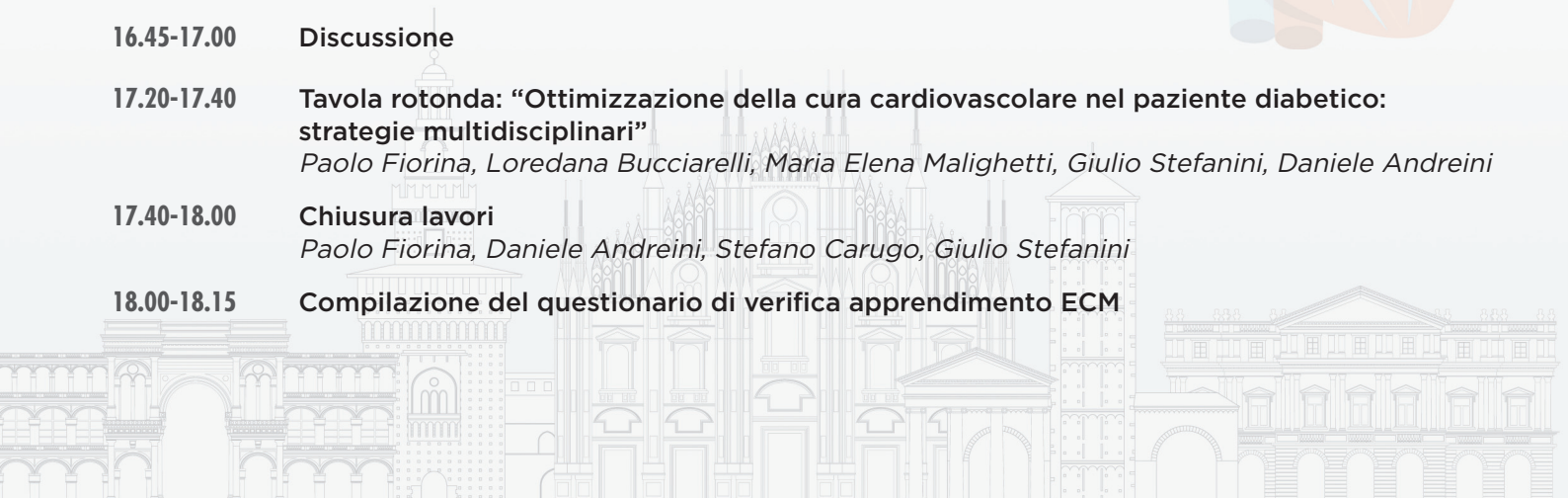
**16.30-16.45**    **Ipolipemizzanti innovativi e progressione/regressione della placca aterosclerotica**  
*Maria Elena Malighetti*

**16.45-17.00**    **Discussione**

**17.20-17.40**    **Tavola rotonda: “Ottimizzazione della cura cardiovascolare nel paziente diabetico:  
strategie multidisciplinari”**  
*Paolo Fiorina, Loredana Bucciarelli, Maria Elena Malighetti, Giulio Stefanini, Daniele Andreini*

**17.40-18.00**    **Chiusura lavori**  
*Paolo Fiorina, Daniele Andreini, Stefano Carugo, Giulio Stefanini*

**18.00-18.15**    **Compilazione del questionario di verifica apprendimento ECM**



# INFORMAZIONI GENERALI



## SEDE DEL CONGRESSO

Hotel Dei Cavalieri  
Piazza Giuseppe Missori, 1  
20123 Milano

## PROVIDER N° 265

### E SEGRETERIA ORGANIZZATIVA



## Nadirex International S.r.l.

Via Riviera, 39 - 27100 Pavia  
Tel. +39.0382.525714  
Ref. Progetto: Annalisa Antonino  
[annalisa.antonino@nadirex.com](mailto:annalisa.antonino@nadirex.com)  
<http://www.nadirex.com>

## ECM (EDUCAZIONE CONTINUA IN MEDICINA)

**Id: 265-481036**

L'evento è stato accreditato presso il Ministero della Salute per l'attribuzione dei crediti formativi per le seguenti figure professionali:

**Medico Chirurgo:** Allergologia e Immunologia Clinica, Cardiologia, Endocrinologia, Gastroenterologia, Geriatria, Malattie metaboliche e diabetologia, Medicina Interna, Medicina Generale Medici di Famiglia (MMG), Nefrologia, Scienza dell'alimentazione e dietetica, Pediatria, Oftalmologia, Igiene degli alimenti e nutrizione, Farmacologia e tossicologia clinica, Chirurgia Generale.

**Farmacista:** Farmacista Pubblico del SSN, Farmacista di Altro Settore, Farmacista Territoriale.

**Obiettivi formativi:** 2 - Linee guida - protocolli - procedure

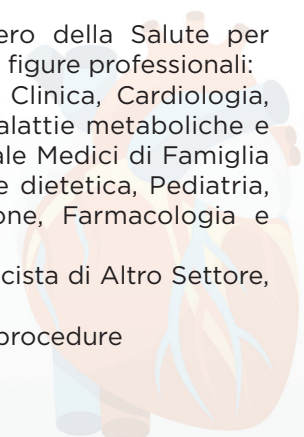
**Nr. crediti formativi:** 7

**Nr. partecipanti:** 100

**Crediti Formativi:** L'assegnazione dei crediti è subordinata alla presenza del 100% dei lavori. Sarà obbligatorio la compilazione dei seguenti moduli: scheda anagrafica del partecipante test di valutazione e di gradimento dell'evento formativo.

## MODALITÀ E TERMINI DI ISCRIZIONE

L'iscrizione è gratuita e può essere effettuata on line sul sito [www.nadirexcm.it](http://www.nadirexcm.it).



Con il contributo educativo non condizionante di:

**AMGEN**

AstraZeneca 



Daiichi-Sankyo

*Lilly*  
A MEDICINE COMPANY



novo nordisk®

 **PIAM**  
BRUSCHETTINI

**Roche**

**sanofi**

 **Savio**  
Pharma  
Italia

