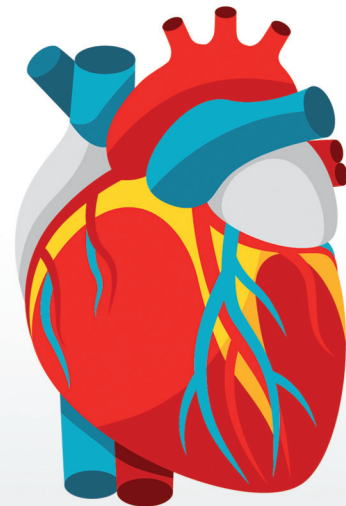


  
milanodiabete

# Diabete e cuore



**15 maggio 2026** | Milano | Hotel dei Cavalieri

# FACULTY



**Daniele ANDREINI**, Milano  
**Angelo AVOGARO**, Padova  
**Cesare BERRA**, Milano  
**Loredana BUCCIARELLI**, Milano  
**Stefano CARUGO**, Milano  
**Vincenzo CIMINO**, Milano  
**Gianluigi CONDORELLI**, Milano  
**Edoardo CONTE**, Milano  
**Francesca D'ADDIO**, Milano  
**Olga DISOTEO**, Como  
**Paolo FIORINA**, Milano  
**Franco FOLLI**, Milano  
**Giovanni FORLEO**, Milano  
**Alessandra GANDOLFI**, Milano  
**Stefano GENOVESE**, Milano  
**Valeria GRANCINI**, Milano  
**Valeria GUAZZONI**, Lodi  
**Maria Elena LUNATI**, Milano  
**Livio LUZI**, Milano  
**Maria Elena MALIGHETTI**, Milano  
**Laura MONTEFUSCO**, Milano  
**Paola MORPURGO**, Milano  
**Ida PASTORE**, Milano  
**Antonio ROSSI**, Milano  
**Giada ROSSI**, Milano  
**Giulio STEFANINI**, Milano

## RESPONSABILI SCIENTIFICI

### **Daniele Andreini**

Professore Ordinario di Malattie dell'apparato cardiovascolare,  
Università degli Studi di Milano  
Responsabile U.O di Cardiologia Universitaria e Imaging Cardiologico,  
IRCCS Ospedale Galeazzi-Sant'Ambrogio di Milano

### **Stefano Carugo**

Professore Ordinario di Malattie dell'apparato cardiovascolare  
Università degli Studi di Milano  
Direttore di Dipartimento Area Cardio-Toraco-Vascolare  
Fondazione IRCCS Ca' Granda Ospedale Maggiore Policlinico di Milano

### **Paolo Fiorina**

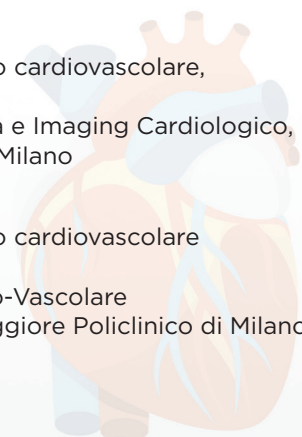
Professore Ordinario di Endocrinologia,  
Università degli Studi di Milano  
Direttore SSD Malattie Endocrine e Diabetologia,  
ASST Fatebenefratelli Sacco, Ospedale L. Sacco di Milano

### **Maria Elena Lunati**

Dirigente Medico,  
U.O. di Diabetologia e Endocrinologia,  
ASST Ospedale Fatebenefratelli di Milano

### **Giulio Stefanini**

Professore Associato di Malattie dell'apparato cardiovascolare,  
Humanitas University  
Direttore Ricerca Clinica Dipartimento Cardiovascolare,  
IRCCS Humanitas Research Hospital, Milano

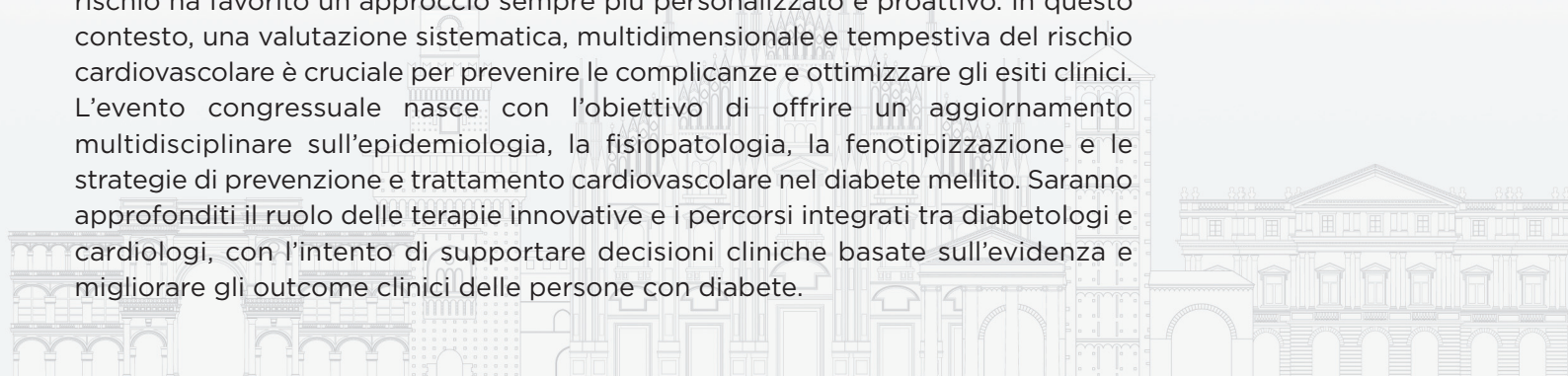


## RAZIONALE SCIENTIFICO

---



Il diabete mellito rappresenta uno dei principali determinanti di rischio cardiovascolare. L'iperglicemia cronica, l'insulino-resistenza e la frequente coesistenza di altri fattori cardiometabolici accelerano i processi aterosclerotici e favoriscono lo sviluppo di cardiopatia ischemica, scompenso cardiaco e malattia cerebrovascolare. Le complicanze cardiovascolari rimangono, ancora oggi, la principale causa di morbilità e mortalità nelle persone con diabete. Le evidenze cliniche più recenti hanno profondamente ridefinito la gestione del rischio cardiovascolare nei pazienti diabetici. In particolare, gli inibitori del cotrasportatore sodio-glucosio di tipo 2 (SGLT-2) e gli agonisti del recettore del GLP-1 (GLP-1 RA) hanno dimostrato effetti significativi nella riduzione degli eventi cardiovascolari maggiori e delle ospedalizzazioni per scompenso cardiaco, con un impatto favorevole sulla prognosi indipendentemente dal controllo glicemico. Le principali linee guida internazionali ne raccomandano pertanto l'uso precoce nei pazienti con diabete e aumentato rischio cardiovascolare. Parallelamente, l'evoluzione dell'imaging cardiaco, delle terapie ipolipemizzanti e degli strumenti predittivi di rischio ha favorito un approccio sempre più personalizzato e proattivo. In questo contesto, una valutazione sistematica, multidimensionale e tempestiva del rischio cardiovascolare è cruciale per prevenire le complicanze e ottimizzare gli esiti clinici. L'evento congressuale nasce con l'obiettivo di offrire un aggiornamento multidisciplinare sull'epidemiologia, la fisiopatologia, la fenotipizzazione e le strategie di prevenzione e trattamento cardiovascolare nel diabete mellito. Saranno approfonditi il ruolo delle terapie innovative e i percorsi integrati tra diabetologi e cardiologi, con l'intento di supportare decisioni cliniche basate sull'evidenza e migliorare gli outcome clinici delle persone con diabete.



# VENERDÌ 15 MAGGIO 2026



08.30-09.00 Registrazione dei partecipanti

09.00-09.30 Introduzione ai lavori

*Paolo Fiorina, Daniele Andreini, Stefano Carugo, Giulio Stefanini*

09.30-10.00 Lettura: “Il rischio aritmico nel paziente diabetico: riconoscere, prevenire e trattare”  
*Giovanni Forleo*

## **I SESSIONE: SGLT2i E SCOMPENSO CARDIACO - TRA NUOVE EVIDENZE E NUOVI FENOTIPI CLINICI**

Moderatori: *Stefano Carugo, Franco Folli, Maria Elena Lunati*

10.00-10.15 Protezione cardiorenale da SGLT2i Canagliflozin, Dapagliflozin ed Empagliflozin: effetto di classe o effetto di molecola?  
*Ida Pastore*

10.15-10.30 Prevenzione primaria con SGLT2i: un farmaco per tutti?  
*Cesare Berra*

10.30-10.45 Discussione

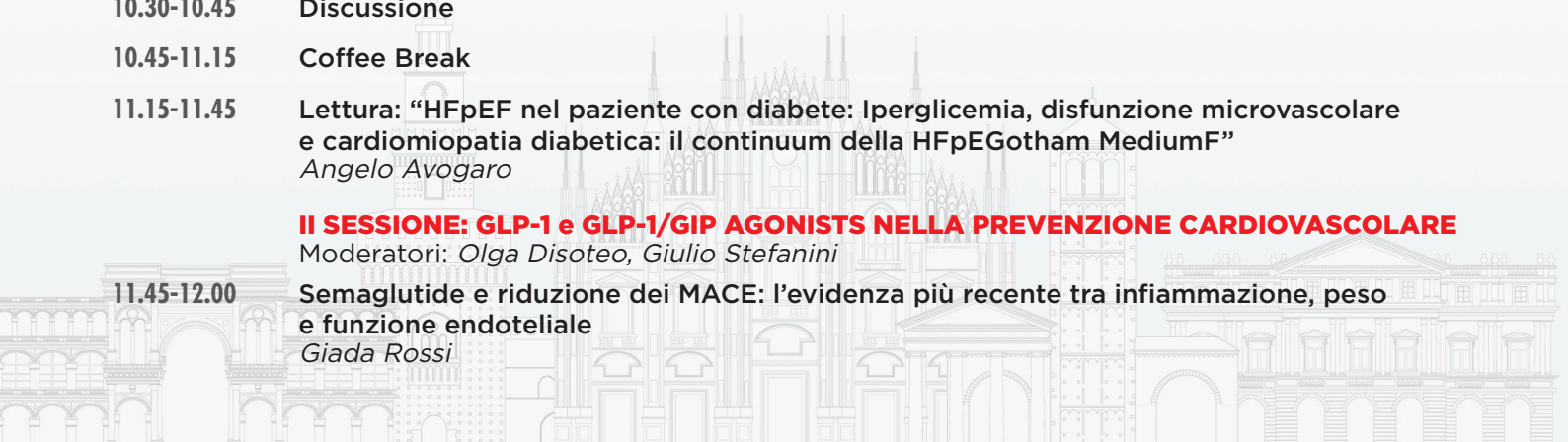
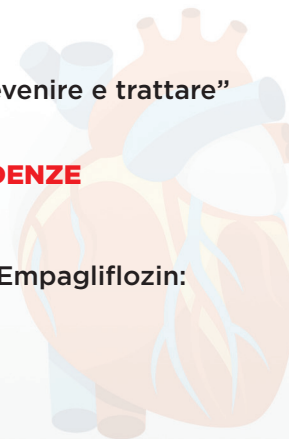
10.45-11.15 Coffee Break

11.15-11.45 Lettura: “HFpEF nel paziente con diabete: Iperglicemia, disfunzione microvascolare e cardiomiopatia diabetica: il continuum della HFpEGotham MediumF”  
*Angelo Avogaro*

## **II SESSIONE: GLP-1 e GLP-1/GIP AGONISTS NELLA PREVENZIONE CARDIOVASCOLARE**

Moderatori: *Olga Disoteo, Giulio Stefanini*

11.45-12.00 Semaglutide e riduzione dei MACE: l'evidenza più recente tra infiammazione, peso e funzione endoteliale  
*Giada Rossi*

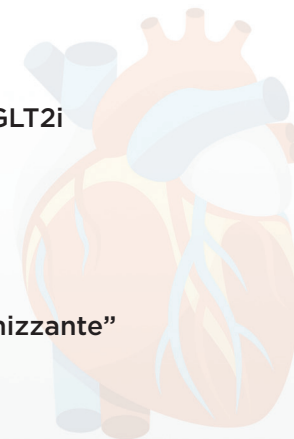


- 12.00-12.15**      **Tirzepatide, il primo dual agonist GIP-GLP1: evoluzione nella protezione cardiometabolica**  
*Vincenzo Cimino*
- 12.15-12.30**      **La malattia cardiovascolare nel T1D e GLP-1R agonisti**  
*Stefano Genovese*
- 12.30-12.45**      **Profilazione del paziente ad alto rischio: quando preferire GLP-1RA, SGLT2i o combinazioni integrate?**  
*Laura Montefusco*
- 12.45-13.00**      **Discussione**
- 13.00-14.00**      **Lunch**
- 14.00-14.30**      **Letture: "The lowest the better? Benefici e rischi della terapia ipolipemizzante"**  
*Livio Luzi*

### **III SESSIONE: LIPID MANAGEMENT NEL PAZIENTE DIABETICO**

Moderatori: *Daniele Andreini, Valeria Guazzoni*

- 14.30-14.45**      **Target lipidici nelle classi di rischio cardiovascolare**  
*Antonio Rossi*
- 14.45-15.00**      **Strategie per il raggiungimento dei target lipidici: dall'intensificazione della terapia convenzionale all'integrazione di acido bempedoico e PCSK9i**  
*Alessandra Gandolfi*
- 15.00-15.15**      **Target terapeutici emergenti: prospettive future del lipid management**  
*Paola Morpurgo*
- 15.15-15.30**      **Discussione**



**VENERDÌ 15 MAGGIO 2026**



**15.30-16.00**    **Letture: “Determinanti genetici, epigenetici ed immunologici della placca”**  
*Gianluigi Condorelli*

**IV SESSIONE: REGRESSIONE FARMACOLOGICA DELLA PLACCA ATEROSCLEROTICA**

Moderatori: *Francesca D’Addio, Valeria Grancini*

**16.00-16.15**    **Imaging coronarico avanzato nella gestione precoce paziente diabetico:  
chi, quando e perché**  
*Edoardo Conte*

**16.15-16.30**    **GLP1-RA e progressione/regressione della placca aterosclerotica**  
*Loredana Bucciarelli*

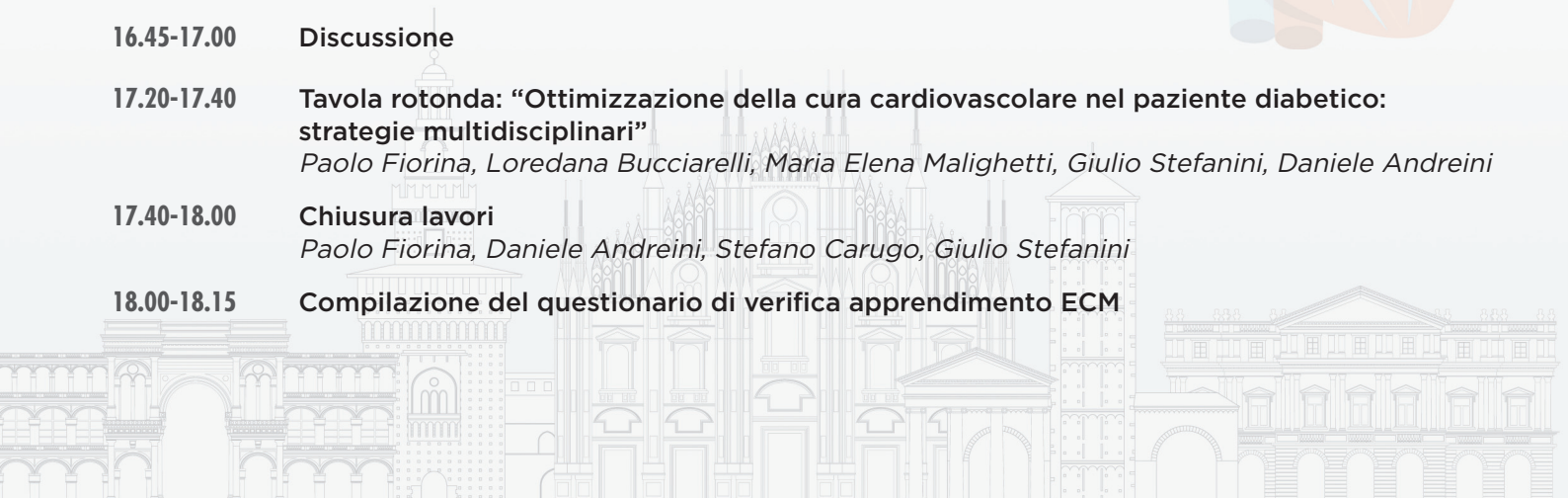
**16.30-16.45**    **Ipolipemizzanti innovativi e progressione/regressione della placca aterosclerotica**  
*Maria Elena Malighetti*

**16.45-17.00**    **Discussione**

**17.20-17.40**    **Tavola rotonda: “Ottimizzazione della cura cardiovascolare nel paziente diabetico:  
strategie multidisciplinari”**  
*Paolo Fiorina, Loredana Bucciarelli, Maria Elena Malighetti, Giulio Stefanini, Daniele Andreini*

**17.40-18.00**    **Chiusura lavori**  
*Paolo Fiorina, Daniele Andreini, Stefano Carugo, Giulio Stefanini*

**18.00-18.15**    **Compilazione del questionario di verifica apprendimento ECM**



# INFORMAZIONI GENERALI



## SEDE DEL CONGRESSO

Hotel Dei Cavalieri  
Piazza Giuseppe Missori, 1  
20123 Milano

## PROVIDER N° 265

### E SEGRETERIA ORGANIZZATIVA



## Nadirex International S.r.l.

Via Riviera, 39 - 27100 Pavia  
Tel. +39.0382.525714  
Ref. Progetto: Annalisa Antonino  
[annalisa.antonino@nadirex.com](mailto:annalisa.antonino@nadirex.com)  
<http://www.nadirex.com>

## ECM (EDUCAZIONE CONTINUA IN MEDICINA)

**Id: 265-481036**

L'evento è stato accreditato presso il Ministero della Salute per l'attribuzione dei crediti formativi per le seguenti figure professionali:

**Medico Chirurgo:** Allergologia e Immunologia Clinica, Cardiologia, Endocrinologia, Gastroenterologia, Geriatria, Malattie metaboliche e diabetologia, Medicina Interna, Medicina Generale Medici di Famiglia (MMG), Nefrologia, Scienza dell'alimentazione e dietetica, Pediatria, Oftalmologia, Igiene degli alimenti e nutrizione, Farmacologia e tossicologia clinica, Chirurgia Generale.

**Farmacista:** Farmacista Pubblico del SSN, Farmacista di Altro Settore, Farmacista Territoriale.

**Obiettivi formativi:** 2 - Linee guida - protocolli - procedure

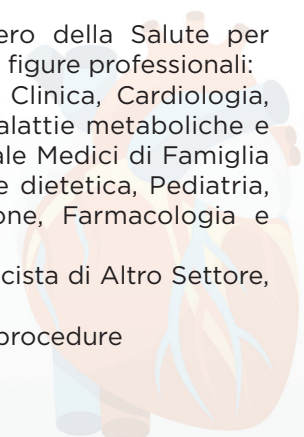
**Nr. crediti formativi:** 7

**Nr. partecipanti:** 100

**Crediti Formativi:** L'assegnazione dei crediti è subordinata alla presenza del 100% dei lavori. Sarà obbligatorio la compilazione dei seguenti moduli: scheda anagrafica del partecipante test di valutazione e di gradimento dell'evento formativo.

## MODALITÀ E TERMINI DI ISCRIZIONE

L'iscrizione è gratuita e può essere effettuata on line sul sito [www.nadirexcm.it](http://www.nadirexcm.it).



Con il contributo educativo non condizionante di:

**AMGEN**

AstraZeneca 



Daiichi-Sankyo

*Lilly*

A MEDICINE COMPANY



novo nordisk®

 **PIAM**  
BRUSCHETTINI

**Roche**

**sanofi**

 **Savio**  
Pharma  
Italia

