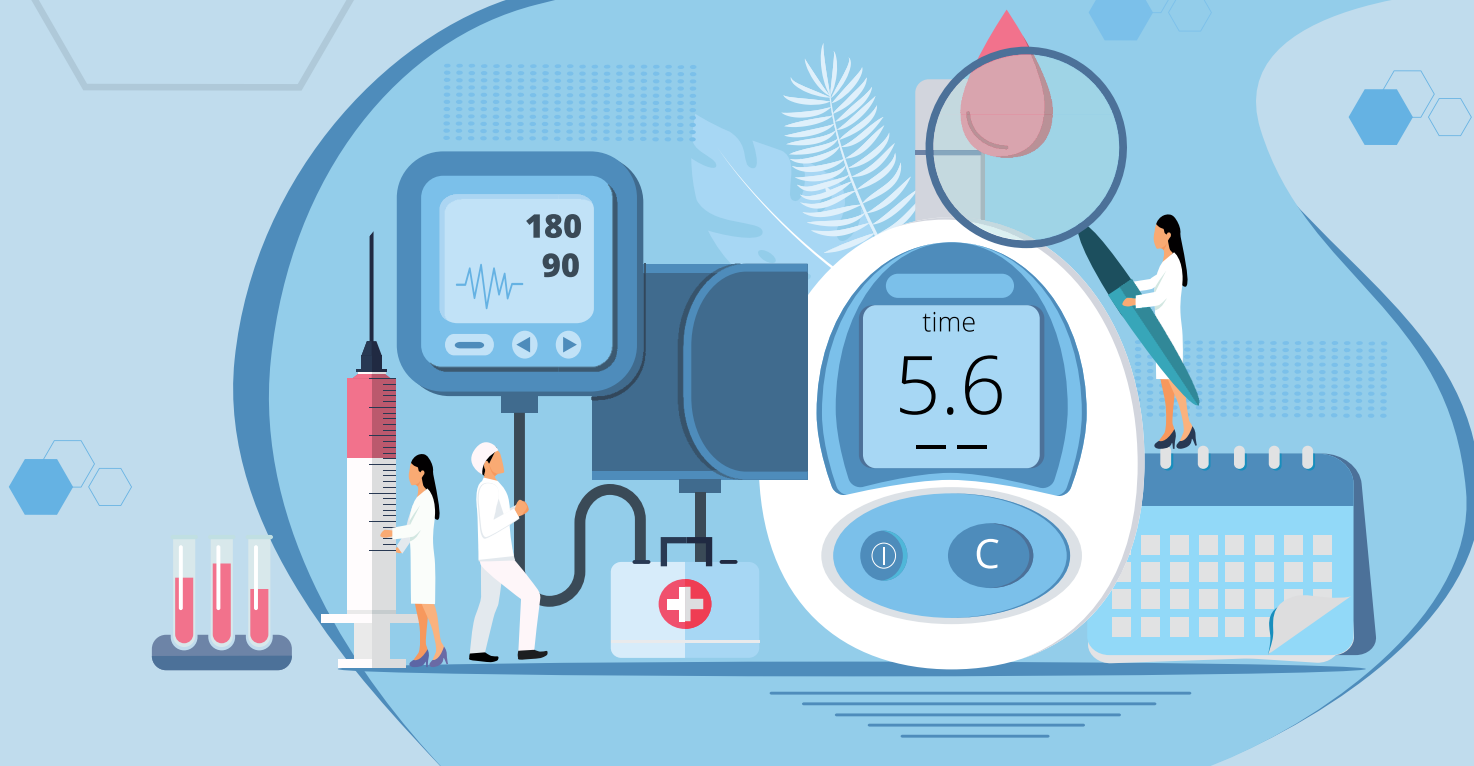


# Effetti anti-infiammatori degli agonisti recettoriali del GLP1

WEBINAR

Lunedì  
27 febbraio  
2023

Responsabile  
Scientifico  
Prof. Paolo Fiorina



## Razionale Scientifico

I farmaci agonisti del recettore del GLP1 sono attualmente protagonisti della gestione terapeutica del paziente affetto da diabete mellito tipo 2. Negli ultimi anni, hanno rivoluzionato la pratica clinica in diabetologia e hanno evidenziato il ruolo dell'infiammazione cronica nel paziente con insulino-resistenza. Oltre ai noti effetti sull'omeostasi glicemica e sulla sensazione di sazietà, esercitano infatti una spiccata attività anti-infiammatoria a livello sistemico, down-regolando citochine pro-infiammatorie, come interleuchina 1 (IL-1), interleuchina 6 (IL-6) e tumor necrosis factor alfa (TNF- $\alpha$ ) e inibendo processi di infiltrazione delle cellule infiammatorie nei tessuti. Questa attività anti-infiammatoria dei GLP1RAs può in gran parte giustificare gli effetti extra-glicemici che hanno dimostrato questi farmaci, in particolare sulla disfunzione endoteliale, sui processi neurodegenerativi e sulla fibrosi epatica. Pertanto, l'impiego dei GLP1RAs dovrebbe essere considerato in una fase precoce della malattia, in modo da rallentare l'insorgenza di complicanze croniche tipiche del paziente affetto da diabete mellito tipo 2.

## Faculty

### **PAOLO FIORINA**

Professore Ordinario di Endocrinologia,  
Università degli Studi di Milano  
Direttore SSD Malattie Endocrine  
e Diabetologia,  
ASST Fatebenefratelli-Sacco,  
Ospedale L. Sacco, Milano

### **MARIA ELENA LUNATI**

Dirigente Medico Unità Operativa  
di Malattie Endocrine e Diabetologia  
ASST Fatebenefratelli-Sacco, Milano

### **LAURA MONTEFUSCO**

Dirigente Medico Unità Operativa  
di Malattie Endocrine e Diabetologia  
Ospedale San Giuseppe Multimedica, Milano

### **IDA PASTORE**

Dirigente Medico Unità Operativa  
di Malattie Endocrine e Diabetologia  
ASST Fatebenefratelli-Sacco, Milano

### **CAMILLA TINARI**

Dirigente Medico Unità Operativa  
di Malattie Endocrine e Diabetologia  
ASST Fatebenefratelli-Sacco, Milano



# Programma Scientifico



**16.00 - 16.30** Apertura del webinar e presentazione degli argomenti trattati  
Paolo Fiorina

---

**16.30 - 17.15** GLP1RA e complicanze del diabete  
Maria Elena Lunati

---

**17.15 - 18.00** GLP1RA e infiammazione  
Laura Montefusco

---

**18.00 - 18.45** GLP1RA e safety  
Ida Pastore

---

**18.45 - 19.30** GLP1RA oltre il compenso metabolico  
Camilla Tinari

---

**19.30 - 20.00** Discussione e considerazioni conclusive  
Paolo Fiorina

---

# Informazioni Generali

## DATA

27 febbraio 2023

## SEDE

PIATTAFORMA FAD: <https://www.nadirexecm.it/>

## RESPONSABILE SCIENTIFICO

**Prof. Paolo Fiorina**

Professore Ordinario di Endocrinologia,  
Università degli Studi di Milano  
Direttore SSD Malattie Endocrine e Diabetologia,  
ASST Fatebenefratelli-Sacco, Ospedale L. Sacco, Milano

## SEGRETERIA ORGANIZZATIVA E PROVIDER ECM NR. 265



**NADIREX INTERNATIONAL S.R.L.**

Via Riviera, 39 - 27100 Pavia

Tel. +39.0382.525735-14

Fax. +39.0382.525736

E-mail: [annalisa.antonino@nadirex.com](mailto:annalisa.antonino@nadirex.com)

<http://www.nadirex.com>

## ID. ECM - FAD: 265-371126

- **Nr. ore Formative:** 4
- **Obiettivo Formativo:** Documentazione clinica. Percorsi clinico-assistenziali diagnostici e riabilitativi, profili di assistenza - profili di cura.
- **Nr. crediti formativi:** 6
- **Destinatari dell'iniziativa:** Medico Chirurgo (Discipline: Biochimica Clinica, Cardiochirurgia, Cardiologia, Endocrinologia, Farmacologia e Tossicologia Clinica, Gastroenterologia, Geriatria, Malattie Metaboliche e Diabetologia, Medicina Generale (Medici di Famiglia), Medicina Interna, Nefrologia)
- **Numero partecipanti:** 100
- **Tipologia PRODOTTO FAD:** Corsi in diretta su piattaforma multimediale dedicata (aula virtuale, webinar) FAD Sincrona
- **Modalità di iscrizione:** L'iscrizione è gratuita e può essere effettuata on line sul sito [www.nadirex.com](http://www.nadirex.com) entrando nella sezione EVENTI cliccando sull'evento prescelto e in seguito su "Accedi all'evento" oppure direttamente sul sito: <http://www.nadirexecm.it/>

**CON IL CONTRIBUTO EDUCAZIONALE  
NON CONDIZIONANTE DI**

