

# Agonisti del recettore del GLP1 e protezione cardiovascolare

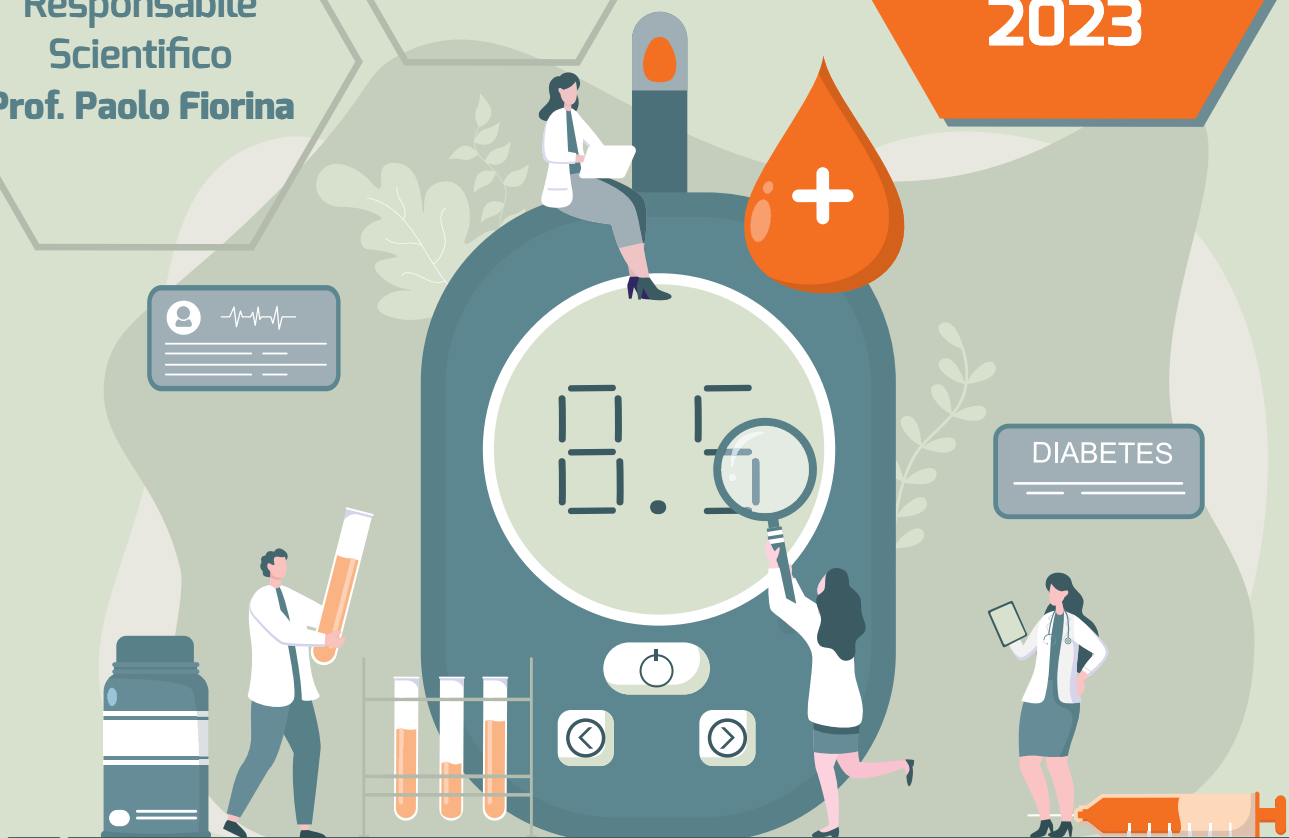
WEBINAR

Lunedì  
6 marzo  
2023

Responsabile  
Scientifico  
Prof. Paolo Fiorina



DIABETES



## Razionale Scientifico

I trial clinici e le meta-analisi attualmente disponibili relative all'utilizzo dei GLP1Ras nei pazienti affetti da diabete mellito tipo 2 hanno suggerito che gli eventi CV possono generalmente essere prevenuti dal trattamento con GLP-1 RA. La meta-analisi pubblicata da Kristensen SL e colleghi (Lancet, 2019) ha mostrato una riduzione significativa del 9-16% nell'incidenza di infarto miocardico acuto, ictus, mortalità cardiovascolare e mortalità per tutte le cause nei pazienti in trattamento con GLP1Ras rispetto a placebo. Gli effetti protettivi dei GLP1RAs sono da correlare ai loro effetti anti-infiammatori, che mediano una ridotta produzione di specie reattive dell'ossigeno, aumentata produzione di peptide natriuretico atriale (ANP) e ossido nitrico (NO), determinando una riduzione della disfunzione endoteliale, riduzione della formazione di placche aterosclerotiche e riduzione dei livelli pressori. Tali risultati sono alla base delle raccomandazioni della Consensus ADA-EASD, che ribadisce ulteriormente l'uso prioritario dei GLP-1RA nei soggetti che presentino multipli fattori di rischio o malattia CV.

## Faculty

### VINCENZO CIMINO

Ricercatore presso il Dipartimento di Scienze Biomediche e Cliniche "L. Sacco"  
Settore Scientifico Disciplinare MED/13 - Endocrinologia, Milano

### PAOLO FIORINA

Professore Ordinario di Endocrinologia,  
Università degli Studi di Milano  
Direttore SSD Malattie Endocrine e Diabetologia,  
ASST Fatebenefratelli-Sacco,  
Ospedale L. Sacco, Milano

### ALESSANDRA GANDOLFI

Dirigente Medico Unità Operativa di Malattie Endocrine e Diabetologia  
ASST Fatebenefratelli-Sacco, Milano

### MARIA ELENA LUNATI

Dirigente Medico Unità Operativa di Malattie Endocrine e Diabetologia  
ASST Fatebenefratelli-Sacco, Milano

### PAOLA SILVIA ANNA MORPURGO

Dirigente Medico Unità Operativa di Malattie Endocrine e Diabetologia  
ASST Fatebenefratelli-Sacco, Milano



## Programma Scientifico

**16.00 - 16.30** Apertura del webinar e presentazione degli argomenti trattati  
Paolo Fiorina

---

**16.30 - 17.15** GLP1RA ed effetto sul compenso glicometabolico  
Maria Elena Lunati

---

**17.15 - 18.00** GLP1RA e protezione cardiovascolare  
Paola Silvia Anna Morpurgo

---

**18.00 - 18.45** GLP1RA ed effetti inaspettati sulla fisiologia del paziente diabetico  
Vincenzo Cimino

---

**18.45 - 19.30** GLP1RA e la nefroprotezione  
Alessandra Gandolfi

---

**19.30 - 20.00** Discussione e considerazioni conclusive  
Paolo Fiorina

---

# Informazioni Generali

## DATA

6 marzo 2023

## SEDE

PIATTAFORMA FAD: <https://www.nadirexecm.it/>

## RESPONSABILE SCIENTIFICO

**Prof. Paolo Fiorina**

Professore Ordinario di Endocrinologia,  
Università degli Studi di Milano  
Direttore SSD Malattie Endocrine e Diabetologia,  
ASST Fatebenefratelli-Sacco, Ospedale L. Sacco, Milano

## SEGRETERIA ORGANIZZATIVA E PROVIDER ECM NR. 265



**NADIREX INTERNATIONAL S.R.L.**

Via Riviera, 39 - 27100 Pavia

Tel. +39.0382.525735-14

Fax. +39.0382.525736

E-mail: [annalisa.antonino@nadirex.com](mailto:annalisa.antonino@nadirex.com)

<http://www.nadirex.com>

## ID. ECM - FAD: 265-371140

- **Nr. ore Formative:** 4
- **Obiettivo Formativo:** Documentazione clinica. Percorsi clinico-assistenziali diagnostici e riabilitativi, profili di assistenza - profili di cura.
- **Nr. crediti formativi:** 6
- **Destinatari dell'iniziativa:** Medico Chirurgo (Discipline: Biochimica Clinica, Cardiochirurgia, Cardiologia, Endocrinologia, Farmacologia e Tossicologia Clinica, Gastroenterologia, Geriatria, Malattie Metaboliche e Diabetologia, Medicina Generale (Medici di Famiglia), Medicina Interna, Nefrologia)
- **Numero partecipanti:** 100
- **Tipologia PRODOTTO FAD:** Corsi in diretta su piattaforma multimediale dedicata (aula virtuale, webinar) FAD Sincrona
- **Modalità di iscrizione:** L'iscrizione è gratuita e può essere effettuata on line sul sito [www.nadirex.com](http://www.nadirex.com) entrando nella sezione EVENTI cliccando sull'evento prescelto e in seguito su "Accedi all'evento" oppure direttamente sul sito: <http://www.nadirexecm.it/>

**CON IL CONTRIBUTO EDUCAZIONALE  
NON CONDIZIONANTE DI**

