

Agonisti del recettore del GLP1 e protezione cardiovascolare

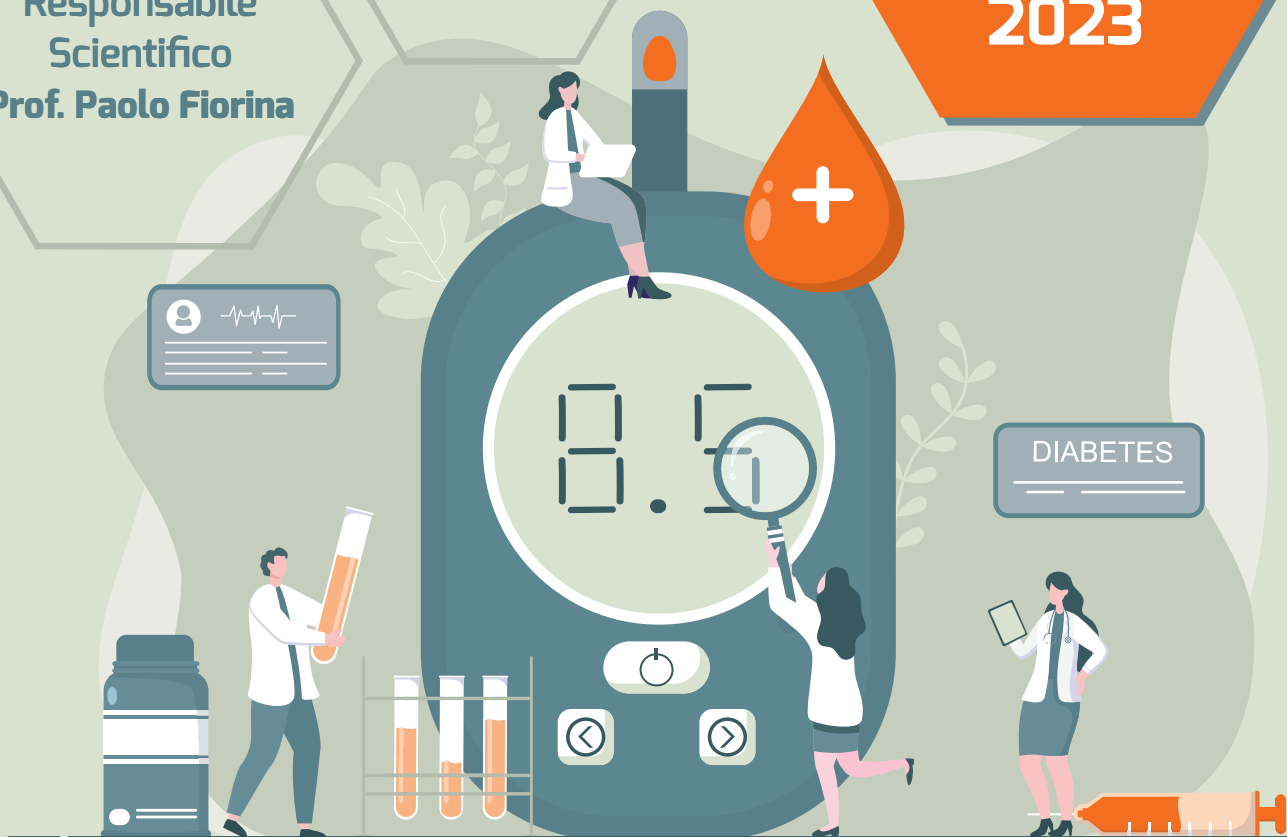
WEBINAR

Lunedì
6 marzo
2023

Responsabile
Scientifico
Prof. Paolo Fiorina



DIABETES



Razionale Scientifico

I trial clinici e le meta-analisi attualmente disponibili relative all'utilizzo dei GLP1Ras nei pazienti affetti da diabete mellito tipo 2 hanno suggerito che gli eventi CV possono generalmente essere prevenuti dal trattamento con GLP-1 RA. La meta-analisi pubblicata da Kristensen SL e colleghi (Lancet, 2019) ha mostrato una riduzione significativa del 9-16% nell'incidenza di infarto miocardico acuto, ictus, mortalità cardiovascolare e mortalità per tutte le cause nei pazienti in trattamento con GLP1Ras rispetto a placebo. Gli effetti protettivi dei GLP1RAs sono da correlare ai loro effetti anti-infiammatori, che mediano una ridotta produzione di specie reattive dell'ossigeno, aumentata produzione di peptide natriuretico atriale (ANP) e ossido nitrico (NO), determinando una riduzione della disfunzione endoteliale, riduzione della formazione di placche aterosclerotiche e riduzione dei livelli pressori. Tali risultati sono alla base delle raccomandazioni della Consensus ADA-EASD, che ribadisce ulteriormente l'uso prioritario dei GLP-1RA nei soggetti che presentino multipli fattori di rischio o malattia CV.

Faculty

VINCENZO CIMINO

Ricercatore presso il Dipartimento di Scienze Biomediche e Cliniche "L. Sacco"
Settore Scientifico Disciplinare MED/13 - Endocrinologia, Milano

PAOLO FIORINA

Professore Ordinario di Endocrinologia, Università degli Studi di Milano
Direttore SSD Malattie Endocrine e Diabetologia,
ASST Fatebenefratelli-Sacco, Ospedale L. Sacco, Milano

ALESSANDRA GANDOLFI

Dirigente Medico Unità Operativa di Malattie Endocrine e Diabetologia
ASST Fatebenefratelli-Sacco, Milano

MARIA ELENA LUNATI

Dirigente Medico Unità Operativa di Malattie Endocrine e Diabetologia
ASST Fatebenefratelli-Sacco, Milano

PAOLA SILVIA ANNA MORPURGO

Dirigente Medico Unità Operativa di Malattie Endocrine e Diabetologia
ASST Fatebenefratelli-Sacco, Milano



Programma Scientifico



17.00 - 17.30 Apertura del webinar e presentazione degli argomenti trattati
Paolo Fiorina

17.30 - 18.15 GLP1RA ed effetto sul compenso glicometabolico
Maria Elena Lunati

18.15 - 19.00 GLP1RA e protezione cardiovascolare
Paola Silvia Anna Morpurgo

19.00 - 19.45 GLP1RA ed effetti inaspettati sulla fisiologia del paziente diabetico
Vincenzo Cimino

19.45 - 20.30 GLP1RA e la nefroprotezione
Alessandra Gandolfi

20.30 - 21.00 Discussione e considerazioni conclusive
Paolo Fiorina

Informazioni Generali

DATA

6 marzo 2023

SEDE

PIATTAFORMA FAD: <https://www.nadirexecm.it/>

RESPONSABILE SCIENTIFICO

Prof. Paolo Fiorina

Professore Ordinario di Endocrinologia,
Università degli Studi di Milano
Direttore SSD Malattie Endocrine e Diabetologia,
ASST Fatebenefratelli-Sacco, Ospedale L. Sacco, Milano

SEGRETERIA ORGANIZZATIVA E PROVIDER ECM NR. 265



NADIREX INTERNATIONAL S.R.L.

Via Riviera, 39 - 27100 Pavia

Tel. +39.0382.525735-14

Fax. +39.0382.525736

E-mail: annalisa.antonino@nadirex.com

<http://www.nadirex.com>

ID. ECM - FAD: 265-371140

- **Nr. ore Formative:** 4
- **Obiettivo Formativo:** Documentazione clinica. Percorsi clinico-assistenziali diagnostici e riabilitativi, profili di assistenza - profili di cura.
- **Nr. crediti formativi:** 6
- **Destinatari dell'iniziativa:** Medico Chirurgo (Discipline: Biochimica Clinica, Cardiochirurgia, Cardiologia, Endocrinologia, Farmacologia e Tossicologia Clinica, Gastroenterologia, Geriatria, Malattie Metaboliche e Diabetologia, Medicina Generale (Medici di Famiglia), Medicina Interna, Nefrologia)
- **Numero partecipanti:** 100
- **Tipologia PRODOTTO FAD:** Corsi in diretta su piattaforma multimediale dedicata (aula virtuale, webinar) FAD Sincrona
- **Modalità di iscrizione:** L'iscrizione è gratuita e può essere effettuata on line sul sito www.nadirex.com entrando nella sezione EVENTI cliccando sull'evento prescelto e in seguito su "Accedi all'evento" oppure direttamente sul sito: <http://www.nadirexecm.it/>

**CON IL CONTRIBUTO EDUCAZIONALE
NON CONDIZIONANTE DI**

